

CATÁLOGO DO ITEM IMPORTADO

Pleito de Inclusão de Ex-Tarifário

Número de Controle SDIC	NCM	Sugestão de descrição do ex-Tarifário
F82 – 17I	8708.29.99	Elemento de freio montado no porta-luvas de veículos automotores, equipado com switch para acender e apagar a iluminação interna do compartimento, produzido em PA66-GF30 e PBT, com torque em RT e 20 voltas por minuto, com força de tração baseada na cremalheira com uma velocidade de corte de 1350 milímetros por minuto ao longo de um caminho de 40 milímetros, flamabilidade (conforme TL1010) e com temperatura de operação entre -40 graus Celsius a 90 graus Celsius.

1. Especificações técnicas detalhadas da autopeça:

Elemento de freio montado no porta-luvas de veículos automotores com a função de controlar a velocidade de abertura e fechamento da tampa, equipado com switch para acender e apagar a iluminação interna do compartimento, produzido em PA66-GF30 e PBT.

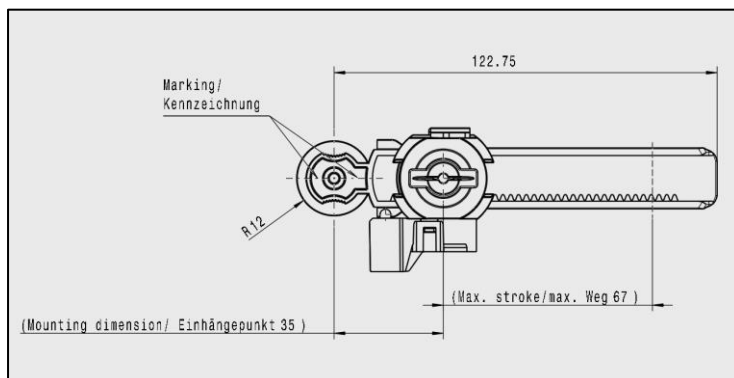
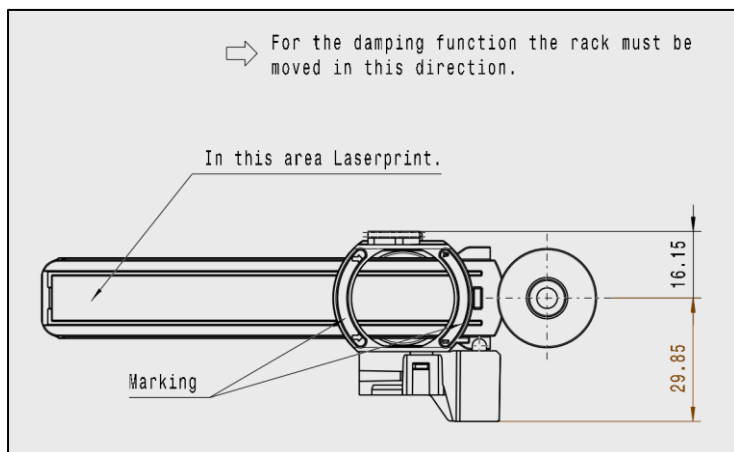
- Torque em RT e 20 voltas/min.

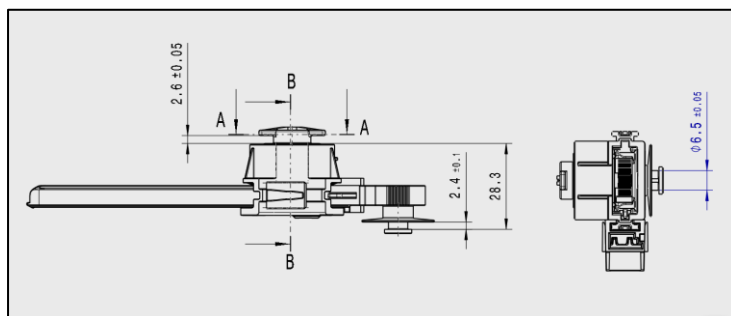
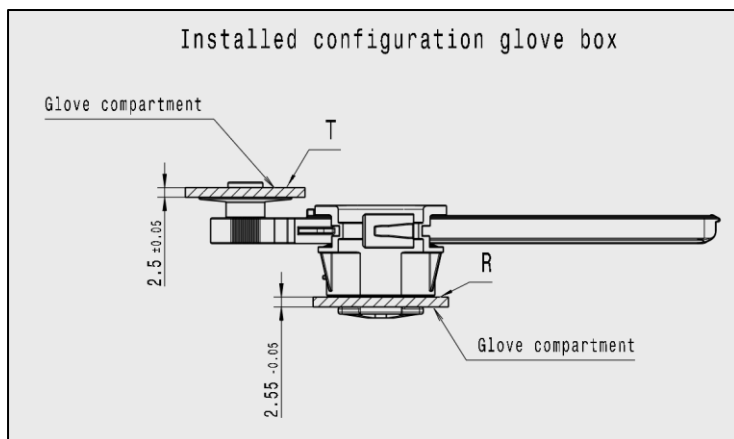
- A força de tração é baseada na cremalheira com uma velocidade de corte de 1350 mm/min ao longo de um caminho de 40 mm.

- Flamabilidade conforme TL1010.

- Resistente à temperatura e operável de -40 °C a +90 °C.

2. Imagens da autopeça importada e/ou desenho esquemático:





3. Aplicação do item importado:

Veículos automotores.

4. Função do item importado no produto fabricado pela empresa pleiteante do ex-tarifário:

Controlar a velocidade de abertura e fechamento da tampa, equipado com switch para acender e apagar a iluminação interna do compartimento.